



## Presto

### Multifunction trolleys Carros multifunción

We meet the new demands of the healthcare world for lightness, compactness and economy. Presto: "less is more"!

Respondemos a las nuevas exigencias de ligereza, compacidad y economía del mundo de la salud. Presto: «¡menos es más!»

- ABS worktop with three raised edges
  - Anti-drip front rim
  - Integrated push handle on three sides
  - Drawers on telescopic ball-bearing guides
  - Wheels Ø 125 mm
- Encimera de ABS con tres bordes elevados
  - Borde frontal antiderrame
  - Asas de empuje integradas en tres lados
  - Cajones sobre guías telescópicas de cojinetes de bolas
  - Ruedas Ø 125 mm



#### Worktop and pull-out side table

Large worktop with 3 raised edges that can be used as push handles to minimize the footprint. Wet sand grey colour with anti-glare matt finish. On the left side there is a practical writing table that increases the usable surface of the trolley.

#### Encimera y mesa auxiliar extraíble

Amplia encimera con 3 bordes elevados que se pueden utilizar como manijas de empuje para minimizar el espacio ocupado.

Color gris arena-húmedo con acabado mate antirreflejante.

En el lado izquierdo hay una práctica mesa de escritura que aumenta la superficie útil del carro.

Colours for Presto side panels:

Colores para las paredes de Presto:



# Presto small

Bedside trolley  
Carro buró

Cod. PST435-GR

**Dimensions**  
570x595x1035 H mm

**Materials**  
Aluminium  
ABS plastic

**Configuration**  
• 5 FH-Drawers

**Dimensiones**  
570x595x1035 H mm

**Materiales**  
Aluminio  
Plástico ABS

**Configuración**  
• 5 Cajones-FH



# Presto large

Anaesthesia trolley  
Carro de anestesia

Cod. PS605-WH-M354

**Dimensions**  
1115x595x1035 / 1690 H mm

**Materials**  
Aluminium  
ABS plastic

**Configuration**  
• 5 FH-Drawers  
• Right side: Maxiwall wastebin on rails  
• Left side: 3 tilt out bins and extendable work surface  
• Overbridge: 3 rails; 5 small bins; 4 large bins and glovebox holder

**Dimensiones**  
1115x595x1035 / 1690 H mm

**Materiales**  
Aluminio  
Plástico ABS

**Configuración**  
• 5 Cajones-FH  
• Lado derecho: basurero Maxiwall sobre barras  
• Lado izquierdo: 3 cajones basculantes y superficie de trabajo extensible  
• Sobrepunte: 3 barras; 5+4 cajetines colgantes y soporte para caja de guantes



# Presto medium

Therapy trolley  
Carro de terapia

Cod. PS404-BL-MW7

**Dimensions**  
920x595x1035 H mm

**Materials**  
Aluminium  
ABS plastic

**Configuration**  
• 4 FH-Drawers

**Accessories**  
• Right side: Maxiwall wastebin on rails  
• Left side: 3 tilt out bins and extendable work surface

**Dimensiones**  
920x595x1035 H mm

**Materiales**  
Aluminio  
Plástico ABS

**Configuración**  
• 4 Cajones-FH

**Accesorios**  
• Lado derecho: basurero Maxiwall sobre barras  
• Lado izquierdo: 3 cajones basculantes y superficie de trabajo extensible



# Presto double

Therapy trolley  
Carro de terapia

Cod. PS8045-AL

**Dimensions**  
1350x595x1035 H mm

**Materials**  
Aluminium  
ABS plastic

**Configuration**  
• 4 + 5 FH-Drawers  
• Right side: 2 Wally wastebins on rails  
• Left side: 3 tilt out bins and extendable work surface

**Dimensiones**  
1350x595x1035 H mm

**Materiales**  
Aluminio  
Plástico ABS

**Configuración**  
• 4 + 5 Cajones-FH  
• Lado derecho : 2 basureros Wally sobre barras  
• Lado izquierdo: 3 cajones basculantes y superficie de trabajo extensible



• video



# Presto Configurations Configuraciones de Presto

Some of the many configurations of Presto. Presto is extremely flexible and can adapt to the multiple needs of each ward, thanks to the dozens of accessories available.

Algunas de las numerosas configuraciones de Presto. Presto es extremadamente flexible y puede adaptarse a las múltiples necesidades de cada servicio, gracias a las decenas de accesorios disponibles.



.configurator



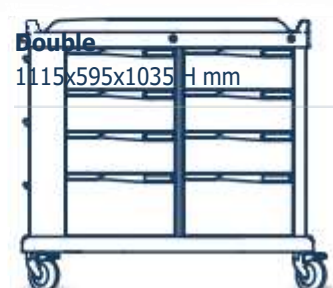
**Medium**  
660x595x1035 H mm



**Large**  
855x595x1035 H mm



**Double**  
1115x595x1035 H mm



**Small**  
570x595x1035 H mm



**Anaesthesia trolley**  
**Carro de anestesia**  
Cod. PS605-M354-S



**Multifunction trolley**  
**Carro multifunción**  
Cod. PST435-S



**Broselow trolley**  
**Carro Broselow**  
Cod. PS609-B-S



**Therapy trolley**  
**Carro de terapia**  
Cod. PS404-M254-S



**Emergency trolley**  
**Carro de emergencia**  
Cod. PS405-EM-S



**Therapy trolley**  
**Carro de terapia**  
Cod. PS615-GR-M

# Accessories for all trolleys

## Accesorios para todos los carros

A selection of the most popular accessories that can be installed on all our trolleys. They are installed on accessory rails mounted on the overbridge or sides of the trolleys, or on the tube of the overbridge itself.

Una selección de los accesorios más populares que pueden instalarse en todos nuestros carros. Se instalan en barras de accesorios montadas en el sobrepunte o en los laterales de los carros, o en el tubo del propio sobrepunte.



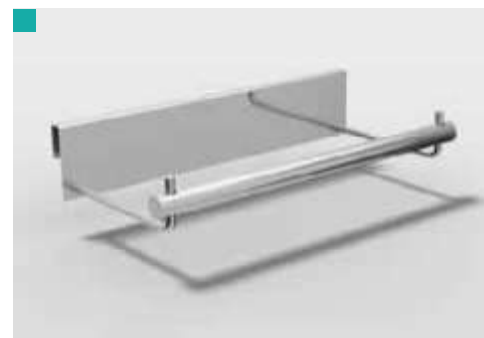
**Overbridge mount for accessory rail**  
Sistema de fijación barra de accesorios sobre el sobrepunte

Cod. SERPA



**Side accessory rail**  
Barra de accesorios lateral

Cod. SABU



**Paper roll holder for accessory rail**  
Portarrollos de papel para barra

Cod. PR-BU



**Bottle holder for accessory rail**  
Soporte de botellas para barra

Cod. SUPUN



**2 hook adjustable IV pole**  
Porta suero ajustable con 2 ganchos

Cod. APF



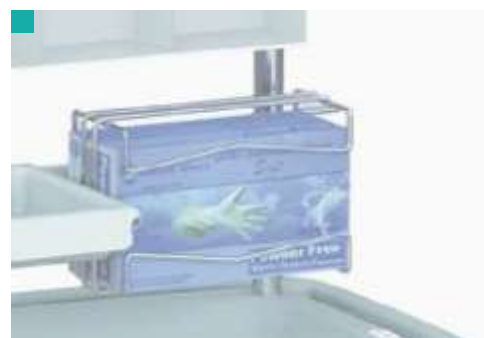
**Stainless steel catheters holder**  
Soporte de catéteres en acero inox

Cod. CLCS-G



**Triple glovebox holder vertical or horizontal**  
Portaguantes triple horizontal o vertical

Cod. SPG3



**Single glovebox holder**  
Portaguantes simple

Cod. SPG1



**Triple glovebox holder**  
Portaguantes triple

Cod. SPG30



**2 hook IV holder**  
Porta suero con 2 ganchos

Cod. PCMF



**Grid basket**  
Cesta de rejilla

Cod. CLT34



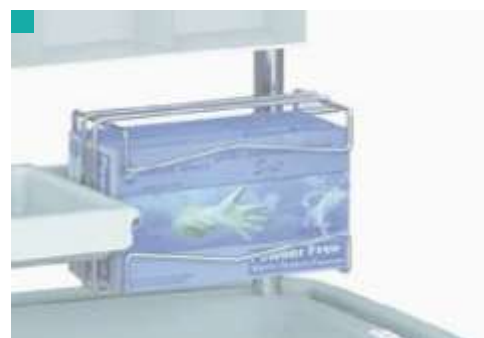
**3 tilt-out dispensers**  
3 cajetines abatibles

Cod. PCMCR3C



**Triple glovebox holder vertical or horizontal**  
Portaguantes triple horizontal o vertical

Cod. SPG3



**Single glovebox holder**  
Portaguantes simple

Cod. SPG1



**Triple glovebox holder**  
Portaguantes triple

Cod. SPG30



**4 tilt-out dispensers**  
4 cajetines abatibles

Cod. PCMCR4C



**5 tilt-out dispensers**  
5 cajetines abatibles

Cod. PCMCR5C



**6 tilt-out dispensers**  
6 cajetines abatibles

Cod. PCMCR6C





6 tilt-out dispensers  
6 cajones abatibles pequeños

Cod. PCMSC



Stainless steel shelf with 3 removable dividers  
Estante de acero inox con 3 separadores extraíbles

Cod. PCMMI2



Stainless steel shelf  
Estante de acero inox

Cod. PRE-ML



Disinfectant dispenser tube mount  
Dispensador de desinfectante para tubo

Cod. DSU



Cups dispenser  
Dispensador de vasos

Cod. PCMPBC



Instrument hook for rail or tube  
Gancho para instrumentos para barra o tubo

Cod. HYPP0



ABS plastic shelf  
Estante de plástico ABS

Cod. VA



ABS shelf with 3 dividers  
Estante de ABS con 3 divisores

Cod. VA-D



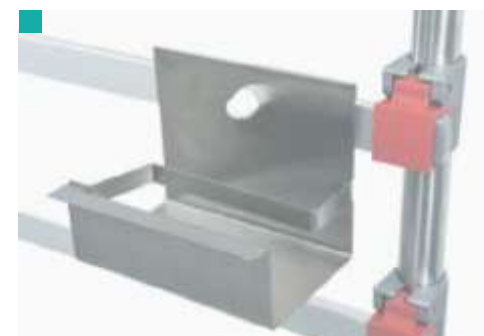
Bins for accessory rail  
Cajetines para barra  
(H 58 / 138 mm)

Cod. BIN42-1M / BIN42-2M



Infectious waste cartons holder  
Soporte para cartón material infectado

Cod. PRC



Plaster and adhesive roll dispenser  
Dispensador de cinta adhesiva o de curación

Cod. PS



Stainless steel basin and holder  
Recipiente y soporte de acero inox  
Ø 150x70 H mm

Cod. UCBCCT



Kidney tray holder  
Soporte para riñonera

Cod. PCMA



Disinfection basin and holder  
Contenedor desinfección con soporte

Cod. PCMVD



Disinfectant dispenser rail mount  
Dispensador de desinfectante para barra

Cod. PCMDS



Rectangular stainless steel basin and holder  
Recipiente rectangular y soporte de acero inox  
Dim. 295x235x45 H mm

Cod. BRT



Oxygen cylinder holder  
Soporte para tanque de oxígeno

Cod. SPB-150



Night light  
Luz nocturna

Cod. LUP



Vertical stainless steel tube for accessories  
Tubo vertical en inox para accesorios

Cod. APVD



Narcotics box  
Caja para narcóticos

Cod. NS



Stainless steel bottle holder with anti-slip rubbers  
Porta botellas en inox con gomas antideslizantes

Cod. PF4



Paediatric graphics  
Gráfica pediátrica

Cod. GP



Maxiwally wastebin  
Basurero Maxiwally  
- pag. 198

Cod. MWAL



Double waste container, open, removable  
Doble contenedor de residuos abierto y extraíble

Cod. DTB



Hanging folder A4 / A3 formats  
Carpeta colgante A4 / A3

Cod. C-A4 / C-A3



Files insert for 4 modules drawer  
Inserto para carpetas para cajón 4 módulos

Cod. CP400TEC



Plastic container for hanging folders  
Recipiente en plástico para carpetas colgantes

Cod. TPC



Steel rod basket  
Cesta de varilla en acero

Cod. PR2/PR4



Foldable side-table  
Mesa lateral plegable

Cod. PRE-PRB/P-PRB



Universal holder for sharps containers  
Soporte universal para contenedores de punzocortantes

Cod. KOBITE



PVC worktop cover  
Cubre encimera en PVC

Cod. PT-xxx



Stainless steel worktop cover  
Cubre encimera en inox

Cod. PI-xxx



ISO compliant narcotics box  
Casete para narcóticos estándar ISO

Cod. NRC-xx



Wally wastebin  
Basurero Wally  
- pag. 198

Cod. WAL



Holder for containers  
Soporte para contenedores

Cod. PRC



Adult diapers holder  
Porta pañales para adultos

Cod. PBOX

# Accessories ISO Accesorios ISO

A selection of ISO 600x400 compatible accessories. These can be used on Preciso trolleys and columns, as well as on other ISO compatible products.

Una selección de accesorios compatibles con ISO 600x400. Pueden utilizarse en los carros y columnas Preciso, así como en otros productos compatibles con ISO.



**FH-Drawer in 3 heights**  
Cajones-FH en 3 alturas  
Dim: 3/6/9 ISO rails | guías ISO  
Cod. CP-1M / 2M / 3M



**Transparent FH-Drawer in 3 heights**  
Cajones-FH transparentes en 3 alturas  
Dim: 3/6/9 ISO rails | guías ISO  
Cod. CPT-1M / 2M / 3M



**Narcotics drawer, key lock, 2 heights**  
Cajón narcóticos, cerradura, 2 alturas  
Dim: 3/6 ISO rails | guías ISO  
Cod. NRC-1M | NRC-2M



**Smooth coated steel shelf**  
Estante liso de acero pintado  
Dim.: 1 ISO rail | guía ISO  
Cod. PRE-RMSD



**Shelf with rear wall**  
Estante con pared posterior  
Dim.: 13 ISO rails | guías ISO  
Cod. PRE-RMSD20



**Shelf with vertical dividers for files and folders**  
Estante con separadores verticales para carpetas  
Dim.: 13 ISO rails | guías ISO  
Cod. PRE-RM



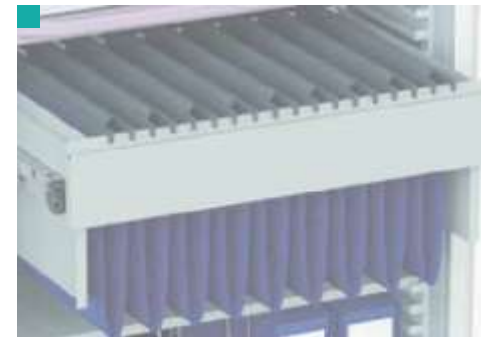
**ISO baskets and trays in ABS**  
Bandejas y cestas ISO en ABS  
Dim: 3/5/8 ISO rails | guías ISO  
Cod. VP50 | VP100 | VP200 | CP100 | CP200



**Chrome-plated steel grating shelf**  
Estante con rejilla de acero cromado  
Dim: 2 ISO rails | guías ISO  
Cod. RW64 | D04-H120 (dividers | separadores)



**Dispenser with lid and 3 dividers**  
Dispensador con tapa y 3 divisores  
Dim.: 2 ISO rails | guías ISO  
Cod. OTTAVIO | OTV-RIP (tray | bandeja)



**Steel frame for hanging folders**  
Bastidor de acero para archivos colgantes  
Dim. min/max 13/18 ISO rails | guías ISO  
Cod. PRE-TEC



**Holder for approx. 150 catheters/probes**  
Soporte para aprox 150 catéteres/sondas  
Cod. PRE-PTSD-1/3



**Tray and 6 or 4 medication bins**  
Bandeja para 6 o 4 cajetines  
Dim: 3/6 ISO rails | guías ISO  
Cod. VBIN6-1M/2M | VBIN4-1M/2M



**Smooth shelf for keyboard/mouse**  
Estante liso para teclado/mouse  
Cod. PRE-RIP-L



**ABS bin-cassette with handle and lock**  
Cajonera ABS con asa y cerradura  
Cod. CA-2M/3M



**Medication bins, 2 widths and 2 heights**  
Cajetines medicamentos, 2 anchuras y 2 alturas  
Cod. BIN4-1M/2M | BIN6-1M/2M





■ [francehospital.com](http://francehospital.com)

Faradaystraat 14-01, 4004 JZ Tiel | 0344-615300 | [info@medimpex.nl](mailto:info@medimpex.nl) | [www.medimpex.nl](http://www.medimpex.nl) |